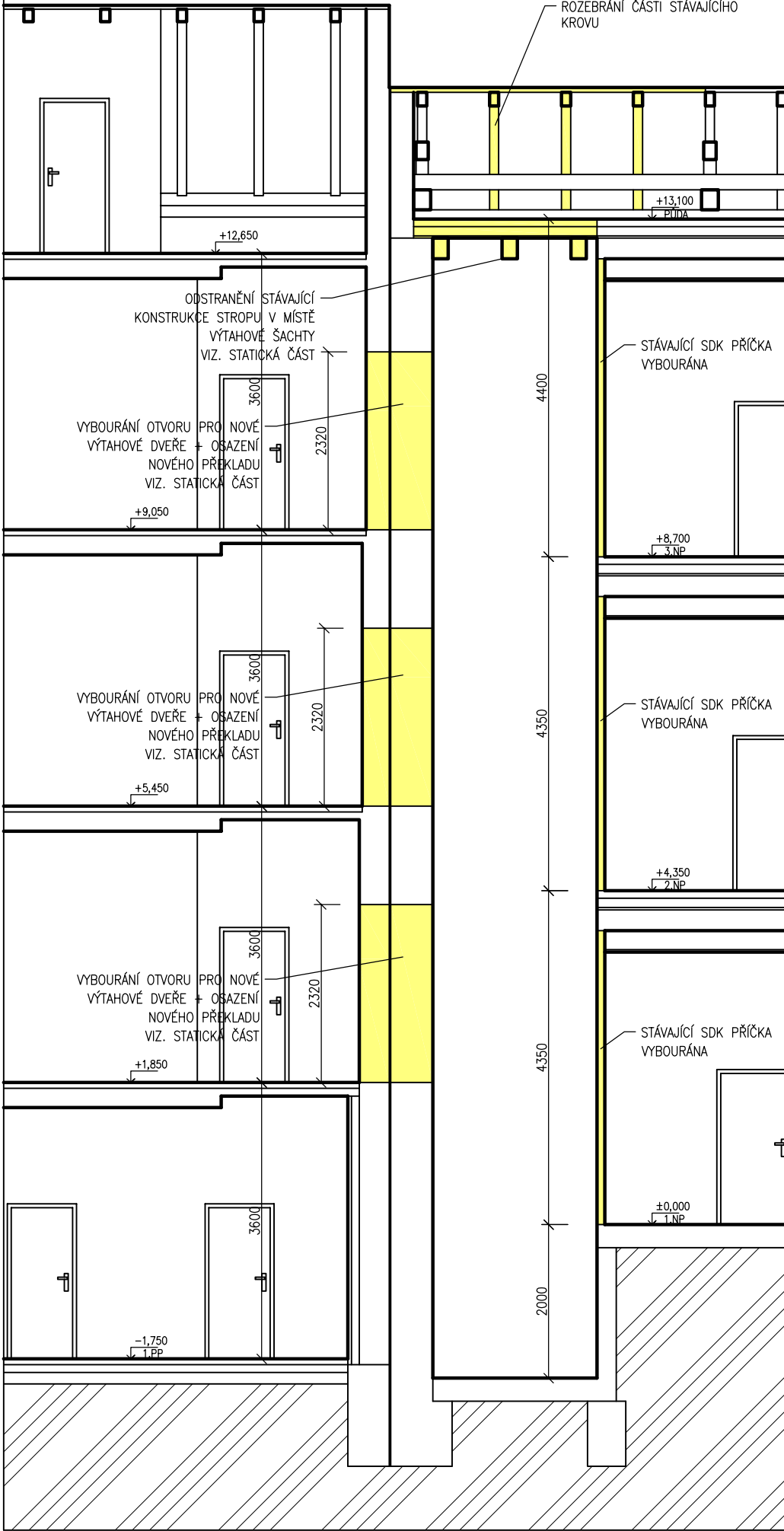
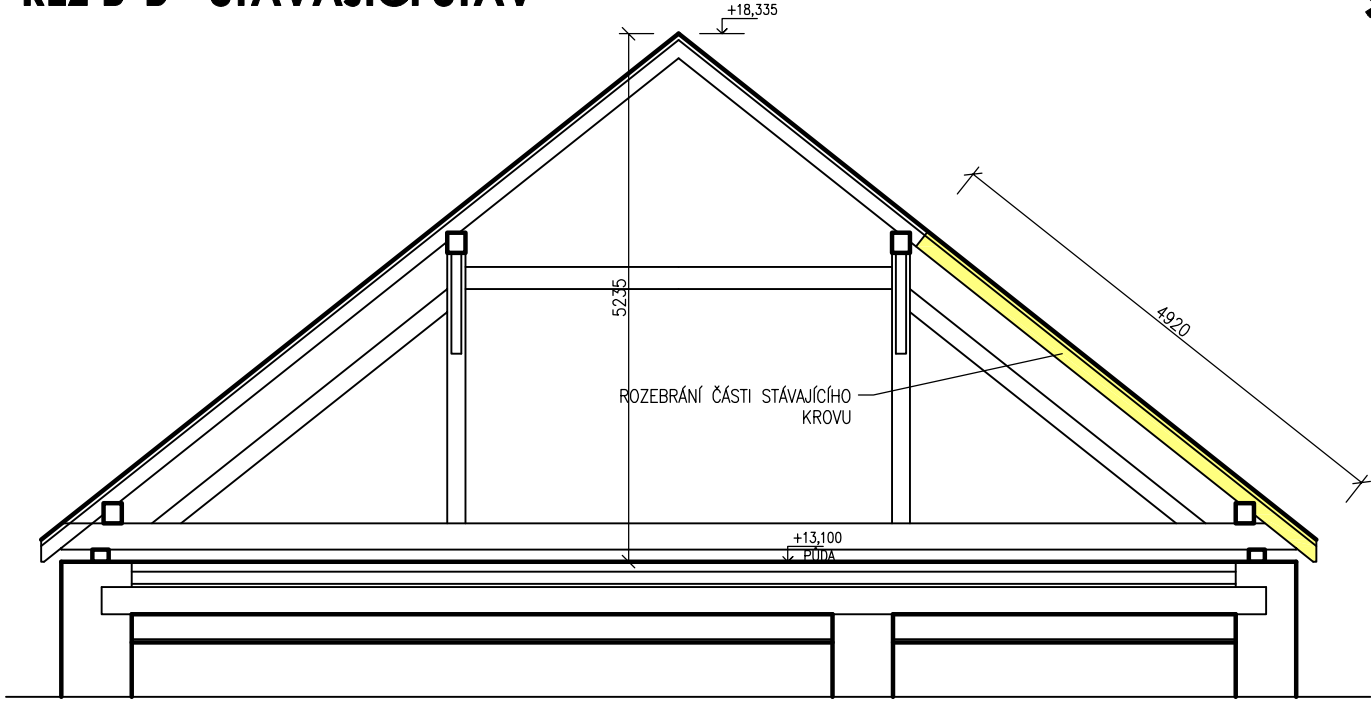


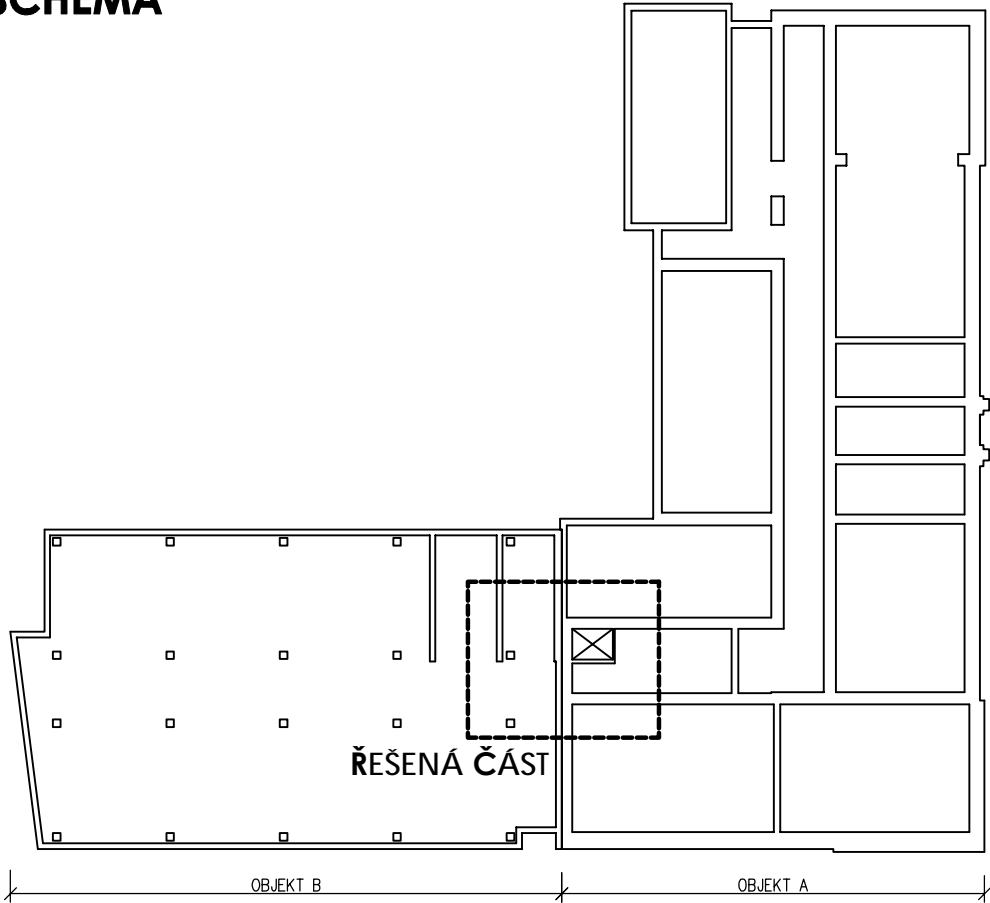
ŘEZ A-A - STÁVAJÍCÍ STAV



ŘEZ B-B - STÁVAJÍCÍ STAV



SCHÉMA



LEGENDA PLOCH

- STÁVAJÍCÍ KONSTRUKCE
- BOURANÉ KONSTRUKCE

Poznámka

Pokud na výkresu nejsou uvedeny kóty, neodměřovat z výkresu a dotázat se. Všechny rozměry kontrolovat průběžně na stavbě. Jakékoliv nejasnosti a rozpory mezi výkresy musí být projednány s autorem díla.

Veškerá práva vyhrazena. Šíření nebo reprodukování díla v tištěné či audiovizuální podobě a uveřejňování díla prostřednictvím internetové sítě bez písemného souhlasu autora je dle platných zákonů nepřipustné.

Dokumentace pro stavební povolení není určena k realizaci stavby. Před zahájením stavebních prací budou provedeny sondy pro ověření poměrů na a v konstrukcích stavby. Stavba bude realizována dle platné a ověřené dokumentace pro provedení stavby.

±0,000=1.NP je stávající

Investor akce : Základní škola Ivanovice na Hané, okres Vyškov, Tyršova 218/4, 683 23 Ivanovice na Hané		
Název akce : VESTAVBA VÝTAHU V OBJEKTU ZŠ IVANOVCE NA HANÉ, Tyršova 218/4, 683 23 Ivanovice na Hané		
Generální projektant : HB Projekt Plus, s.r.o. IČ: 292 35 421 Jaroslava Foglára 5, 63900 Brno tel : +420 777 165 408, e-mail : rbilek@volny.cz		
Projektant profesní části dokumentace : HB Projekt Plus, s.r.o. Jaroslava Foglára 5, 63900 Brno, tel : +420 773 516 165, e-mail : ppodmajersky@volny.cz		
Měřítko : 1:75	Specializace profesí : D. Dokumentace objektů	
Vypracoval - podpis : Petr Podmajerský	Kontroloval - podpis : Ing. R. Bílek	
Stupeň dokumentace : DSP	Datum zpracování : Leden 2022	
Název přílohy : ŘEZ A-A, B-B - STÁVAJÍCÍ STAV		
Číslo akce : 2022 - 05	Číslo přílohy : D.1.1.02	Revize : -